

Compteur **TRIPHASÉ**

NOTICE D'UTILISATION
DU COMPTEUR LINKY GÉRÉDIS



Le compteur Linky en détail

Le compteur Linky GÉRÉDIS vient d'être installé chez vous, découvrez comment l'utiliser au travers de cette notice

Si vous souhaitez retrouver d'autres éléments complémentaires, n'hésitez pas à consulter le site Internet www.linkygeredis.fr

DES LIVRETS DISPONIBLES POUR PLUS D'INFORMATION

Pour découvrir les enjeux du déploiement, comprendre les atouts de ce nouveau compteur, savoir comment accéder à votre espace client ou trouver des conseils pour mieux consommer, **vous pouvez également consulter les livrets d'information 1, 2, 3 et 4** qui vous ont été remis et qui sont disponibles sur le site Internet.



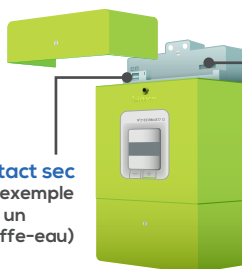
SIGNE LA QUANTITÉ D'ÉLECTRICITÉ CONSOMMÉE :
1 clignotement par Wh consommé

2

AFFICHEUR :
permet de visualiser les informations du compteur

1

Contact sec
(par exemple pour un chauffe-eau)



ET SOUS LE CAPOT ?
Télé-information client (TIC)*





CLIP D'OUVERTURE DU CAPOT :

permet d'accéder au contact sec, à son fusible et à la télé-information client (TIC)*



POUR VOTRE SÉCURITÉ

- **Le compteur est sous tension**, y compris lorsque vous coupez le courant au disjoncteur ; ne cherchez pas à le démonter ou à le déplacer.
- **Le compteur est raccordé à des câbles, visibles ou encastrés** ; ne percez jamais à proximité sans être certain de pouvoir le faire sans l'endommager (risque grave d'électrocution ou d'incendie).
- **Lorsque vous réalisez des travaux électriques sur votre installation intérieure**, coupez toujours l'électricité au disjoncteur, même si le compteur Linky est hors tension.
- **Lorsque vous demandez une augmentation de puissance contractuelle**, il demeure de votre responsabilité de vous assurer de la capacité admissible par votre installation en aval du disjoncteur.

NUMÉRO DU COMPTEUR :

correspond à celui indiqué sur votre facture

VOYANT D'AIDE À LA RÉALIMENTATION :

est allumé quand vous êtes autorisé à remettre le compteur en service

TOUCHE DE SÉLECTION :

permet de faire défiler les informations sur l'afficheur

* La télé-information client (TIC) est une sortie du compteur qui est à votre disposition. Elle vous est réservée et vous permet de récupérer des informations numériques du compteur en vous y connectant à l'aide d'équipements adaptés. Pour plus de détails sur la TIC, consultez le site Internet.

Les affichages disponibles sur le compteur Linky GÉRÉDIS

Grâce aux boutons de sélection « + » et « - », faites défiler les informations que vous pouvez consulter directement sur l'afficheur de votre compteur.

Les écrans qui défilent sur votre afficheur



1 INDEX DE CONSOMMATION

Indique votre consommation sur les plages tarifaires définies dans votre contrat : 1 index par plage.



2 NOM DU CONTRAT

Renvoie le libellé du contrat que vous avez souscrit avec votre fournisseur.



3 PUISSANCE APP (APPELÉE)

Correspond à la puissance actuellement utilisée par votre installation.



4 PUISSANCE MAX

Indique la puissance maximale appelée depuis le début de la journée. La valeur est réinitialisée tous les jours.



5 PUISSANCE REF

Renvoie à la puissance d'abonnement que vous avez souscrite avec votre fournisseur.



6 PUISSANCE COUP (COUPURE)

Indique la puissance maximale que vous pouvez atteindre. C'est la valeur prise en compte pour le contrôle de surpuissance (avec une tolérance).



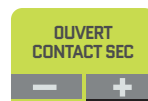
7 NUMÉRO DE PDL

Correspond à la référence de votre point d'alimentation. Elle est actuellement non utilisée et initiée à 0 par défaut.



8 / 9 HEURE ET DATE COURANTES

Renvoie à l'heure et la date connues par le compteur. Le compteur est automatiquement mis à l'heure par le système.



10 CONTACT SEC

Précise la position actuelle du contact sec (ouvert ou fermé). Elle peut piloter certains de vos appareils, notamment le chauffe-eau.



11 MODE TIC

Correspond à la configuration actuelle de la sortie TIC (historique ou standard).



12 INDEX DISTRIB (DISTRIBUTEUR)

Indique votre consommation sur les plages tarifaires utilisées pour la facturation de la distribution d'électricité.



13 NUMÉRO SÉRIE

Renvoie les 12 chiffres du numéro de série du compteur.



14 INDEX MIND

Réservé à la maintenance

15 INDEX INJECTION

Indique votre production d'électricité injectée sur le réseau.



16 INDEX INACTIF 2, 3, 4 ...10

Correspond aux index non utilisés dans le cadre de votre contrat.

17 / 18 REGISTRE ERREUR CHECKSUM MID Réservés à la maintenance



19 PAS DE MESSAGE Indique l'absence de message particulier lié à la situation de votre installation



Les messages

En fonction de la situation de votre alimentation, le compteur vous assiste au travers de messages.

Voici les 3 principaux que vous pouvez rencontrer en fonction de votre situation.

A noter que si votre alimentation est normale alors cet écran message est présent en position 19 comme indiqué dans la liste à gauche.



PUIS (PUISSANCE) DÉPASSÉE

La puissance appelée par votre installation dépasse la puissance admissible. Débranchez des appareils puis réalimentez en appuyant 2 secondes sur le bouton « + » du compteur.



CONTACTEZ VOTRE FOURNISSEUR

Rapprochez-vous d'un fournisseur pour souscrire un contrat ou rapprochez-vous de votre fournisseur actuel pour régulariser votre situation.



ÉNERGIE DISPO (DISPONIBLE)

Vous bénéficiez d'un accès temporaire à l'électricité. Réalimentez en appuyant 2 secondes sur le bouton « + » du compteur. Pour un accès pérenne à l'électricité, pensez à souscrire un contrat auprès d'un fournisseur.

Les pictogrammes

INDICATEUR D'INDEX EN COURS

Précise l'index de votre contrat sur lequel votre consommation est actuellement enregistrée.

TÉMOIN MANQUE PHASE

Anomalie sur le réseau électrique, contactez notre ligne dépannage.

INDICATEUR D'INJECTION SUR LE RÉSEAU

Apparaît si votre installation est actuellement en cours d'injection d'électricité sur le réseau.

INDICATEUR MODE PRODUCTEUR ACTIVÉ

Indique que votre compteur est configuré pour également gérer votre production d'électricité.

TÉMOIN ORGANE DE COUPURE OUVERT TÉMOIN DÉPASSEMENT DE PUISSANCE EN COURS

PRÉSENCE PRÉAVIS POINTE MOBILE

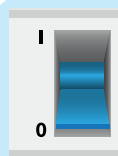
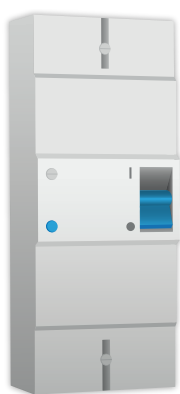
Utilisé si vous disposez d'un tarif à effacement, par exemple EJP, TEMPO ou autre.

RÉSERVÉ À LA MAINTENANCE

Que faire en cas de panne ?

Vérifiez votre tableau électrique

Vérifiez votre disjoncteur



Disjoncteur
en position O,

Débranchez des appareils
électriques.

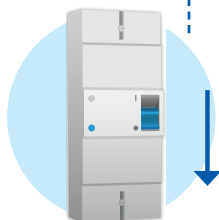
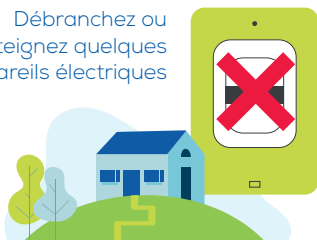
Ensuite, remettez le disjoncteur
en position I puis rebranchez
les appareils un à un.



Disjoncteur
en position I,

Compteur hors de portée

Débranchez ou éteignez quelques appareils électriques



Positionnez le disjoncteur sur 0, attendez 5 secondes, puis remettez le disjoncteur en position 1. Cette manœuvre équivaut à un appui sur le bouton « + » du compteur, elle est interprétée par ce dernier comme une consigne de fermeture de l'organe de coupure.


Compteur à votre portée

Consultez l'afficheur du compteur en appuyant sur le bouton



**PUIS DÉPASSÉE
APPUYER BOUTON**

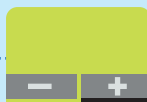


Débranchez quelques appareils électriques puis appuyez sur le bouton 

**CONTACTEZ VOTRE
FOURNISSEUR**



Appelez votre fournisseur d'électricité



Vous êtes impacté par une panne sur le réseau électrique. Pour faciliter le diagnostic, consultez votre voisinage puis appelez notre ligne de dépannage.

**SURTENSION
AMONT
TEL DÉPANNAGE**



SI APRÈS CES OPÉRATIONS
VOUS N'AVEZ TOUJOURS
PAS D'ÉLECTRICITÉ,
CONTACTEZ
NOTRE LIGNE DÉPANNAGE
0 969 321 411

Linky GÉRÉDIS, générateur de proximité



EN CAS DE PANNE OU DE SITUATION À RISQUE :

0 969 321 411

Dépannage 24h/24 et 7j/7

POUR TOUTE QUESTION SUR LE COMPTEUR LINKY GÉRÉDIS :

 linky@geredis.fr

 17 rue des Herbillaux - CS 18840
79028 NIORT CEDEX

 www.linkygeredis.fr

 **0 801 90 22 04** Service & appel
gratuits



Gestionnaire du réseau de distribution d'électricité du SIEDS, GÉRÉDIS réalise les raccordements, le dépannage, le relevé des compteurs et toutes les interventions techniques. GÉRÉDIS a pour mission d'assurer de manière objective, transparente et non discriminatoire l'accès au réseau et de garantir la qualité de votre alimentation en électricité quel que soit votre fournisseur d'énergie.
GÉRÉDIS Deux-Sèvres - CS 18840 - 79028 NIORT CEDEX
SASU au capital de 35 550 000 € - RCS Niort 503 639 643



10-31-3162 / Certifié PEFC / Ce produit est issu de forêts gérées durablement et de sources contrôlées. / pefc-france.org