

LIVRET

4



MES ÉCONOMIES D'ÉNERGIE

01 COMMENT GÉRER MES DONNÉES DE CONSOMMATION ?



Avec le compteur Linky GÉREDIS, vous obtenez une visibilité inédite sur votre consommation d'électricité. Une connaissance qui vous permet d'adapter votre comportement pour faire des économies.

Le compteur Linky GÉREDIS vous permet de consulter vos données de consommation sur votre Espace client sécurisé. Grâce à cette visibilité sur votre utilisation de l'électricité, vous détectez les comportements que vous pouvez optimiser.

VOTRE TARIF EST-IL ADAPTÉ ?

QUELS SONT VOS APPAREILS LES PLUS GOURMANDS ?

FAUT-IL DÉCALER LEUR MISE EN ROUTE ?

EST-CE QUE LA PUISSANCE SOUSCRITE EST LA BONNE ?

VOTRE ABONNEMENT CORRESPOND-IL À VOS BESOINS ?

Exemple :

vous pouvez **consulter** votre **courbe de consommation** : la quantité d'énergie moyenne appelée par votre installation, à la journée, à la semaine. Si la puissance est très inférieure à la puissance souscrite ou si elle est dépassée lorsque vos appareils sont allumés, vous pouvez modifier votre contrat auprès de votre fournisseur. L'opération se fait à distance.

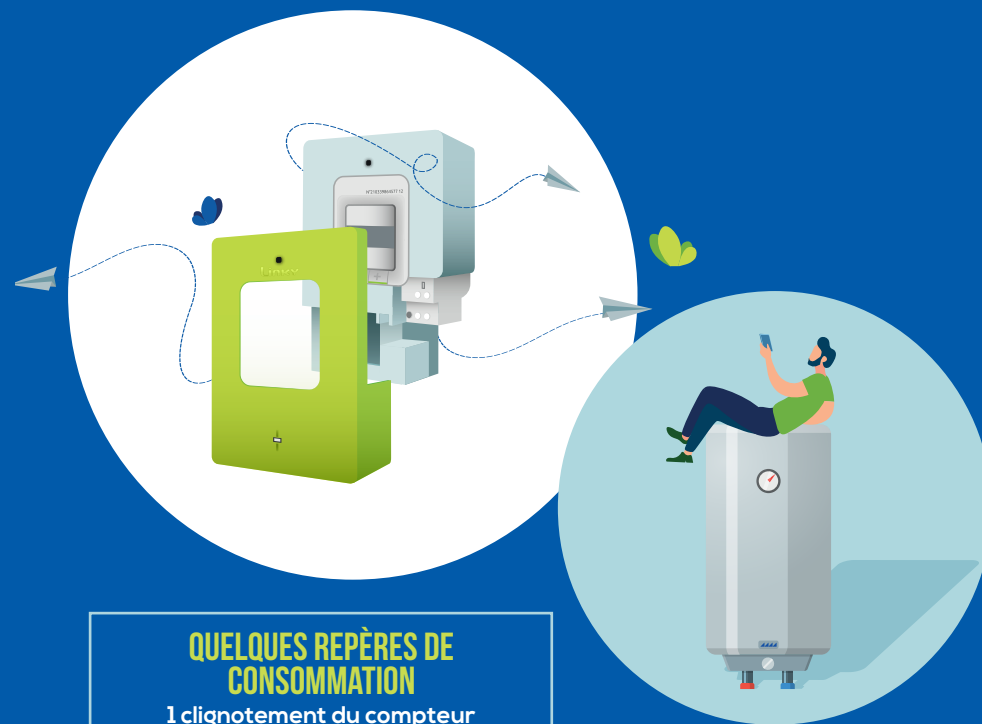
Vous pouvez **autoriser un découpage précis** de votre appel de puissance électrique, au pas horaire, pour repérer l'effet du démarrage de vos équipements sur votre consommation.

Vous pouvez **comparer votre consommation globale** avec la moyenne nationale et régionale et ainsi mieux situer vos habitudes de consommation.

Grâce à une connaissance affinée de vos données de consommation d'énergie, vous pouvez agir et administrer votre système et contrôler vos dépenses d'énergie et ainsi mieux vous situer.

Les outils de mon compteur pour piloter mon installation

Votre compteur Linky GÉREDIS vous permet de contrôler la mise en route de vos appareils. En retirant son capot supérieur, vous accédez au « **contact sec** » de l'équipement.



QUELQUES REPÈRES DE CONSOMMATION

1 clignotement du compteur = 1Wh consommé

1 kWh (1000 Wh) :

1 journée 1/2

de 3 à 5 h

1 lessive

2 kWh

1 douche

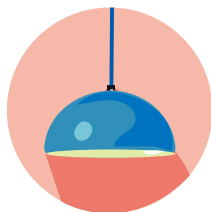
3 kWh
C'est la consommation moyenne/jour/personne

De la même façon que vous déclenchez la marche forcée de votre ballon d'eau chaude, vous pouvez asservir jusqu'à dix appareils directement depuis votre compteur, par connexion filaire ou par émission distanciée.

Réaliser des économies d'énergie commence aussi par adopter de bonnes pratiques quotidiennes. Voici quelques conseils pour limiter votre consommation d'électricité.

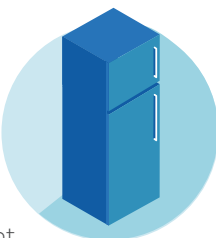
C'est tout simple, pensez à éteindre !

- ▶ Rien ne sert de laisser la lumière allumée quand vous n'êtes pas dans la pièce. Pensez à surveiller vos éclairages extérieurs aussi...
- ▶ N'occultez pas les fenêtres pour profiter au maximum de la lumière du jour.
- ▶ Les appareils en veille continuent à consommer de l'énergie : la télévision par exemple.
- ▶ Si vous vous absentez plusieurs jours, vous pouvez débrancher votre box Internet. Vous la protégerez des éventuelles surtensions dues à l'orage par la même occasion.
- ▶ Petite astuce pour faciliter l'extinction : branchez quelques appareils sur la même multiprise avec interrupteur. Vous coupez toutes les alimentations d'un geste.



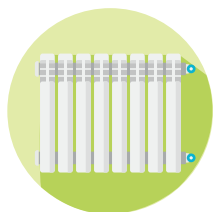
Dans la cuisine

- ▶ Couvrez les casseroles quand vous cuisinez, vous chaufferez moins longtemps vos plats.
- ▶ Le réfrigérateur est l'un de vos appareils les plus gourmands en électricité : laissez refroidir vos plats avant de les réfrigérer.
- ▶ Enlevez régulièrement la poussière qui gêne le fonctionnement de votre réfrigérateur.
- ▶ Utilisez le programme éco de votre lave-vaisselle (idem pour votre lave-linge) et attendez qu'ils soient pleins pour les faire fonctionner.



Chauffage et eau chaude

- ▶ Baissez votre chauffage de 1°C ainsi que durant vos absences.
- ▶ Installez un système de programmation et de régulation du chauffage jour/nuit.
- ▶ Préférez les douches aux bains.
- ▶ Installez des réducteurs de débit à l'extrémité des robinets.
- ▶ Baissez votre thermostat d'eau chaude.
- ▶ Isolez d'avantage votre logement.



Pour tout nouvel achat, vérifiez l'étiquette énergie



VOUS AVEZ BESOIN DE CONSEILS ET VOULEZ DÉCOUVRIR LES ÉCO-GESTES POUR RÉDUIRE VOTRE FACTURE D'ÉLECTRICITÉ.

GÉRÉDIS est aux côtés de l'ADEME, agence publique de la transition écologique et de France Rénov', le service public pour rénover son habitat. Nous soutenons les informations relatives aux économies d'énergie diffusées par ces organisations.

DEVENEZ AUTO-PRODUCTEUR D'ÉLECTRICITÉ

Vous voulez installer un système d'autoproduction d'électricité à votre domicile. Cela peut vous permettre de faire des économies sur votre facture et de contribuer à la protection de l'environnement en utilisant des sources naturelles comme le vent (éolienne) ou la lumière du soleil (panneaux photovoltaïques). Le compteur Linky GÉRÉDIS vous simplifie les démarches. Sans aucune opération complémentaire, nous serons capables de calculer la production d'électricité que vous injectez sur notre réseau.



Rechargez votre véhicule électrique

VOUS AVEZ OPTÉ POUR UN VÉHICULE ÉLECTRIQUE ? BONNE IDÉE !

L'analyse de votre consommation globale d'électricité sur votre Espace client GÉRÉDIS vous permet d'observer l'impact de la recharge de vos batteries sur votre courbe de consommation. Vous choisissez ainsi le créneau le moins coûteux pour brancher votre équipement. Vous pouvez aussi adapter votre abonnement si besoin.



Pour aller plus loin : pensez à la rénovation énergétique de votre habitation

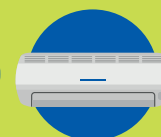
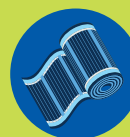


Selon l'ADEME, le logement est le premier poste de consommation des ménages français. Pour limiter vos dépenses, améliorer votre confort et rehausser la valeur patrimoniale de votre logement, quelques travaux peuvent s'imposer.

ISOLATION

Le chauffage représente plus de la moitié de votre consommation. Pour améliorer les performances énergétiques de votre logement, renforcer votre isolation est très souvent la solution la plus rentable.

- ▶ **Veillez à l'étanchéité de vos ouvrants, portes et fenêtres.** La mise en place de double vitrage est nécessaire dans de nombreuses régions.
- ▶ **Limitez les déperditions de chaleur par l'enveloppe du bâtiment :** isolez vos combles avec soin, protégez les parois par l'intérieur ou l'extérieur. N'oubliez pas vos sols !



VENTILATION

Bien isoler c'est aussi permettre à l'air de circuler dans son logement. Cela permet notamment de maintenir un environnement intérieur sain et moins chargé en humidité.

Pensez d'abord à ouvrir régulièrement les fenêtres pour aérer, c'est un minimum. Un système VMC simple flux hygro-réglable, plus économique, est approprié pour une habitation. Une VMC double flux offre quant à elle un confort optimal.

MODE DE CHAUFFAGE

Certains modes de chauffage sont plus économes que d'autres : pompe à chaleur, chauffage au bois, nouvelle génération de convecteurs électriques... des solutions performantes existent pour réaliser d'importantes économies et protéger l'environnement.

AIDES

Afin d'encourager les habitants à réaliser des travaux d'économies d'énergie, de nombreux organismes proposent des dispositifs d'aides ou de subventions ou d'opérations de travaux à coût réduit sous forme de crédit d'impôts par exemple.

Linky GÉRÉDIS, générateur de proximité



À chaque étape du projet Linky GÉRÉDIS, un document, pour toujours mieux vous accompagner !

NOUS CONTACTER

 linky@geredis.fr

 17 rue des Herbillaux - CS 18840
79028 NIORT CEDEX

 www.linkygeredis.fr

 **0 801 90 22 04** Service & appel
gratuits



Gestionnaire du réseau de distribution d'électricité du SIEDS, GÉRÉDIS réalise les raccordements, le dépannage, le relevé des compteurs et toutes les interventions techniques. GÉRÉDIS a pour mission d'assurer de manière objective, transparente et non discriminatoire l'accès au réseau et de garantir la qualité de votre alimentation en électricité quel que soit votre fournisseur d'énergie.

GÉRÉDIS Deux-Sèvres - CS 18840 - 79028 NIORT CEDEX
SASU au capital de 35 550 000 € - RCS Niort 503 639 643