

LIVRET  
3



VOTRE ESPACE CLIENT



# 01 LINKY GÉRÉDIS, COMMENT ÇA MARCHÉ ?

Vous avez bénéficié de l'installation d'un compteur Linky GÉRÉDIS



Pour profiter pleinement de tous ses avantages, un Espace client individuel et sécurisé est mis à votre disposition. Vous pouvez désormais analyser votre consommation d'électricité et faire des économies.



## CONNAÎTRE ET SUIVRE PRÉCISÉMENT SA CONSOMMATION

Doté d'une technologie performante, le compteur connecté Linky GEREDIS permet à chacun de connaître la consommation d'électricité globale de son logement.

► **Mes données accessibles en ligne**  
J'ai la possibilité de consulter mes données de consommation électrique à tout moment sur [espace-client.linkygeredis.fr](https://espace-client.linkygeredis.fr)

► **Je vois précisément ce que je consomme chaque jour**

Plus d'estimation ! Linky GÉRÉDIS permet d'avoir une vision précise de la consommation quotidienne de mon foyer grâce aux relevés journaliers. Et, avec mon accord, le compteur peut transmettre ma consommation toutes les heures pour un suivi encore plus précis.

Pour toute question sur la protection des données : [www.linkygeredis.fr](https://www.linkygeredis.fr)

## Le parcours de vos données



## La protection de vos données personnelles

### Quelles données sont enregistrées ?

Le compteur mesure simplement la consommation globale d'électricité de votre foyer. Il ne connaît ni la consommation de votre télévision ou de votre lave-vaisselle, ni vos informations personnelles (ni adresse, nom, coordonnées bancaires...).

### Mes données peuvent-elles être vendues ?

Vos informations personnelles vous appartient. Aucune ne peut être transmise à un tiers sans votre accord explicite. Afin de réduire vos factures d'électricité, vous pouvez choisir de transmettre vos données de consommation à votre fournisseur d'électricité. Mais dans ce cas, c'est vous, et vous seul qui choisissez de divulguer ces informations.

### Mes données sont-elles sécurisées ?

Chiffrées, elles sont transportées et stockées au sein d'un système entièrement sécurisé.



GÉRÉDIS est garant de la confidentialité de vos données. Nous respectons l'ensemble des recommandations de la CNIL\*.

\*CNIL : Commission Nationale de l'Informatique et des Libertés

VOTRE ESPACE CLIENT



# 02

## COMMENT VOUS CONNECTER POUR LA PREMIERE FOIS ?

RENDEZ-VOUS SUR LE SITE : [espace-client.linkygeredis.fr](https://espace-client.linkygeredis.fr)

**Vous avez déjà reçu vos identifiants que GÉRÉDIS vous a transmis par courrier.**

L'identifiant mentionné ci-dessous correspond à l'adresse mail renseignée lors de la création de votre compte.

La référence de votre logement correspond à la référence de votre point de service (PDS) que vous pouvez retrouver sur vos courriers.

**Vous n'avez pas reçus vos identifiants :**

▶ Vous renseignez vos coordonnées. En retour, sous quelques jours, vous recevrez vos identifiants par courrier pour votre première connexion.

▶ Lorsque vous les aurez reçus, connectez-vous de nouveau à l'écran d'accueil et cliquez sur **Créer un compte**.

Si vous possédez plusieurs compteurs Linky GÉRÉDIS, dans le cas d'une maison principale et une résidence secondaire par exemple, toutes vos données sont rassemblées sur un même espace.

## ▲ Gérer votre compte

▶ **Modifier vos informations personnelles ou supprimer votre compte**

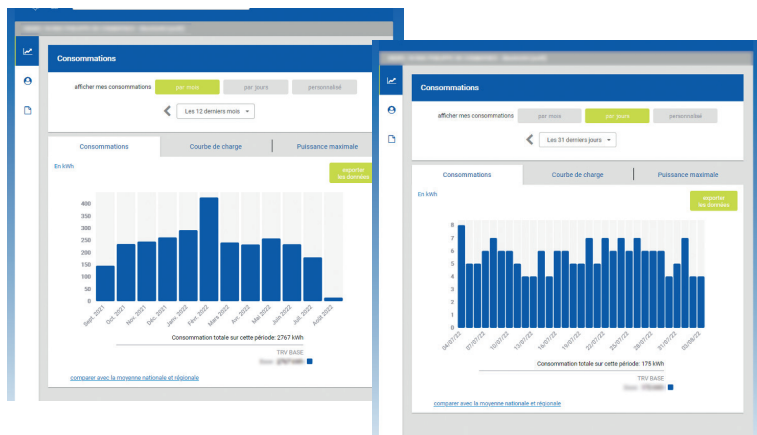
▶ **Modifier votre mot de passe**

## LES FONCTIONNALITÉS DE VOTRE ESPACE CLIENT

### Vos données de consommation

Vous pouvez les consulter en choisissant la **période d'affichage**. Par défaut, le système propose un histogramme mensuel, mais vous pouvez le modifier pour une **vision quotidienne, hebdomadaire...**

Vous pouvez aussi voir le détail de votre consommation **en cohérence avec les plages de votre contrat d'énergie**, par exemple : la consommation de « base », la consommation en « heures creuses », en « heures pleines »...



### Votre courbe de charge

C'est la puissance moyenne appelée par votre installation sur une période donnée. Vous pouvez affiner votre consultation à la demi-heure près. En analysant cette courbe vous ajustez votre comportement, repérez les appareils qui consomment trop en mode veille...

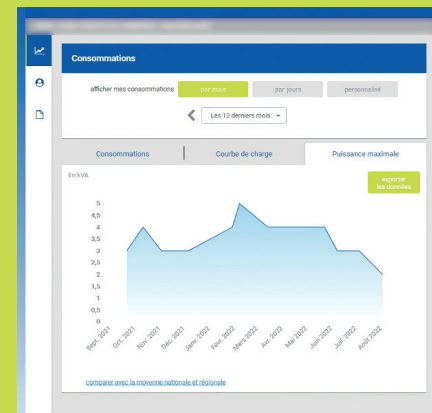


**Vous pouvez l'activer ou la désactiver à tout moment**

### ▲ Votre pic de puissance

**À quel moment de la journée votre installation demande-t-elle la puissance maximale ?**

La puissance que vous souscrivez est-elle adaptée à votre comportement ? Grâce à ces informations, vous pouvez optimiser votre contrat en puissance.



### ▲ S'abonner à ses données de consommation



### EXPORTEZ VOS DONNÉES

L'outil vous permet d'exporter vos données de consommation et de les télécharger sous forme de fichier Excel pour votre propre usage d'analyse. Vous pouvez aussi choisir de les transmettre directement par mail à un tiers, votre fournisseur d'électricité par exemple, pour optimiser votre contrat. Vous avez la possibilité de moduler la fréquence et de choisir la date d'envoi.

# Linky GÉRÉDIS, générateur de proximité



À chaque étape du projet Linky GÉRÉDIS, un document, pour toujours mieux vous accompagner !

## NOUS CONTACTER

 [linky@geredis.fr](mailto:linky@geredis.fr)

 17 rue des Herbillaux - CS 18840  
79028 NIORT CEDEX

 [www.linkygeredis.fr](http://www.linkygeredis.fr)

 **0 801 90 22 04** Service & appel gratuits



Gestionnaire du réseau de distribution d'électricité du SIEDS, GÉRÉDIS réalise les raccordements, le dépannage, le relevé des compteurs et toutes les interventions techniques. GÉRÉDIS a pour mission d'assurer de manière objective, transparente et non discriminatoire l'accès au réseau et de garantir la qualité de votre alimentation en électricité quel que soit votre fournisseur d'énergie.

GÉRÉDIS Deux-Sèvres - CS 18840 - 79028 NIORT CEDEX  
SASU au capital de 35 550 000 € - RCS Niort 503 639 643