



POUR VOUS, ÉLUS ET COLLECTIVITÉS DU TERRITOIRE

« Le SIEDS, en tant qu'autorité organisatrice de l'électricité, débute, avec son gestionnaire de réseau GÉRÉDIS, le déploiement des compteurs évolués « Linky GÉRÉDIS » sur le territoire de ses communes adhérentes.

C'est pourquoi, en tant que garants du service public de l'électricité et acteurs de la transition énergétique, nous, SIEDS et GÉRÉDIS, avons établi en commun ce document d'informations qui vous est destiné, élus et collectivités du territoire. Il vous permettra de mieux comprendre les fonctionnalités du compteur Linky GÉRÉDIS et de pouvoir répondre aux interrogations de vos administrés. »

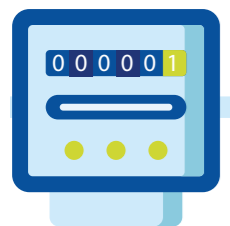


LIVRET ÉLUS LOCAUX ET COLLECTIVITÉS

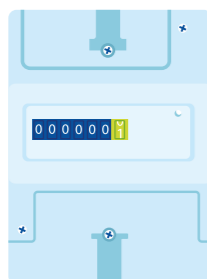


POURQUOI DÉPLOYER LINKY GÉRÉDIS ?

Le compteur Linky, une nouvelle génération de compteur



Électromécanique à roue
1920



Compteur électronique
1980



Compteur évolué Linky
2020

UN CADRE LÉGAL

Le XXI^e naissant est marqué par la nécessité de transformer les marchés de l'énergie à l'échelle mondiale pour les rendre plus vertueux. En 2009, c'est dans ce cadre qu'une directive du Parlement Européen a édicté la généralisation d'un système de comptage « évolué » dans tous les foyers du continent. Depuis, la grande majorité des 28 pays de l'Union Européenne a démarré et parfois terminé l'installation des équipements chez les utilisateurs du réseau. En France, le déploiement des compteurs évolués Linky est inscrit dans la loi de transition énergétique pour la croissance verte de 2015. Concernant le projet Linky GÉRÉDIS, tous les foyers deux-sévriens seront équipés en 2026.



TRANSITION NUMÉRIQUE DANS UN MONDE COMMUNICANT

Ce compteur bénéficie des nouvelles évolutions en matière de technologie numérique. Il intègre des fonctionnalités innovantes au bénéfice de tous les acteurs de la chaîne : vos administrés, le tissu économique local, vous et nous en tant que distributeur d'électricité.

Plus de 4 000 producteurs raccordés au réseau de distribution (éolien, photovoltaïque et biomasse) pour une puissance totale de production dépassant les 450 MW.

MAÎTRISER LA CONSOMMATION ET ACCOMPAGNER LA TRANSITION ÉNERGÉTIQUE

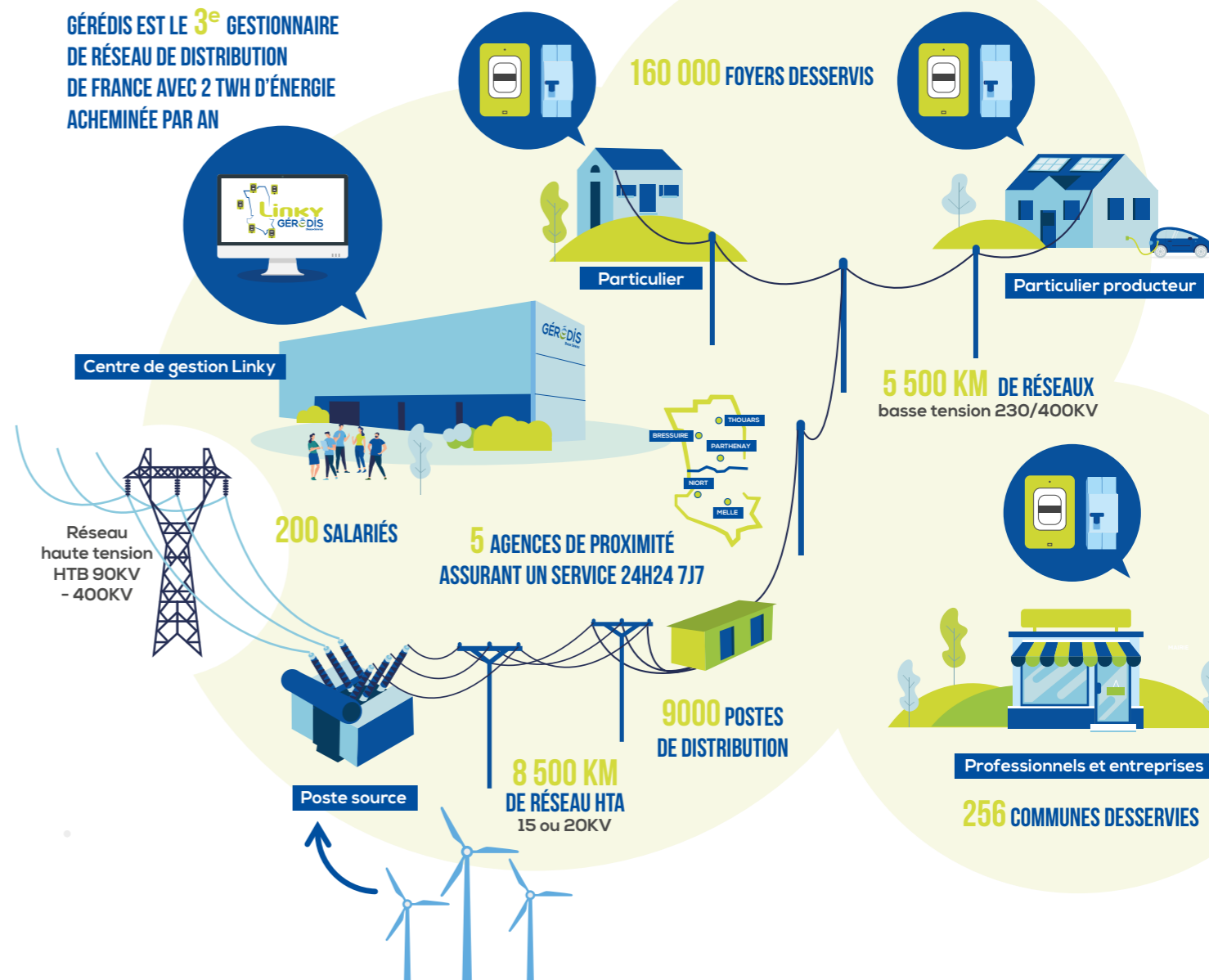
Ce déploiement à l'échelle mondiale atteint deux objectifs simultanés. Il est motivé par la lutte contre le réchauffement climatique et permet dans le même temps aux utilisateurs d'accueillir de nouvelles fonctionnalités dans la gestion qu'ils ont de l'énergie.

Le système énergétique est en mutation à tous les niveaux. Les compteurs Linky accompagnent ce mouvement en étant en mesure d'intégrer l'évolution des usages. Les foyers sont par exemple de plus en plus nombreux à vouloir maîtriser leur consommation et produire leur propre électricité. On constate également un net développement des véhicules électriques.

Pour accueillir les flux croissants d'énergies produites à l'aide de ressources renouvelables, les réseaux d'électricité doivent s'adapter et se moderniser. L'objectif est aussi de maximiser la consommation locale de la production d'énergie locale et ainsi limiter les transports et les déperditions. Notre département est particulièrement concerné puisque plus de 50 % de l'énergie consommée sur notre territoire est produite de façon durable.

Grâce à son caractère communicant, le compteur évolué est le premier outil de cette transformation.

GÉRÉDIS EST LE 3^e GESTIONNAIRE DE RÉSEAU DE DISTRIBUTION DE FRANCE AVEC 2 TWH D'ÉNERGIE ACHÉMINÉE PAR AN



QUELS BÉNÉFICES APPORTE LINKY GÉRÉDIS ?

Grâce à son caractère communicant et à ses nouvelles fonctionnalités, le compteur Linky présente de nombreux avantages pour vos administrés et vous aide dans la gestion de votre collectivité.

AVANTAGES POUR VOS ADMINISTRÉS

Leurs démarches sont simplifiées :

- les relevés sont effectués sans intervention d'un agent à leur domicile ;
- les factures sont basées sur la consommation réelle, non plus sur des estimations ;
- les modifications de contrats comme les déménagements sont facilitées car traitées à distance plus rapidement et à moindre coût.

Ils peuvent mieux comprendre leur consommation d'électricité :

- un relevé quotidien est disponible sur l'espace client dédié ;
- une mesure plus précise, à la demi-heure, est activable depuis l'espace client ;
- des offres plus adaptées aux profils de consommation peuvent être proposées par les fournisseurs.

Ils peuvent plus facilement devenir auto-producteurs :

- le nouveau compteur est capable de mesurer à la fois la consommation et la production d'électricité d'un logement. Ainsi, en cas de mise en place d'une production, l'activation n'implique aucune intervention soit des délais et des coûts considérablement réduits.

Ils bénéficient d'une meilleure qualité d'alimentation :

- nous détectons plus facilement les pannes et intervenons ainsi plus rapidement. Par ailleurs, le compteur est capable de protéger les installations contre les surtensions. Les appareils sont ainsi prémunis des éventuels incidents sur le réseau de distribution.

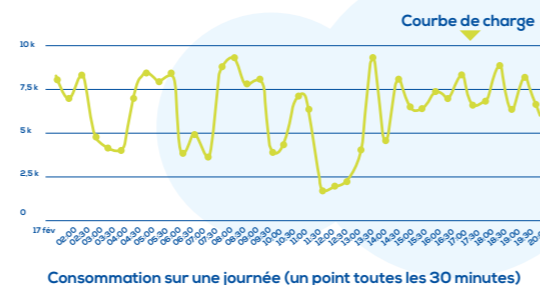
AIDE À LA DÉCISION POUR GÉRER LA COMMUNE

Pour vous, qui devez gérer le budget de votre commune ou de votre intercommunalité, voilà un nouvel outil d'aide à la décision.

Grâce au compteur Linky GÉRÉDIS, vous recueillez des données précises qui vous permettent de maîtriser la consommation d'électricité de votre collectivité et de mener une politique énergétique plus efficace. En analysant les courbes de charge, vous obtenez une vision plus précise de la consommation électrique de votre patrimoine communal (bâtiments, éclairage public...).

Ainsi, vous pouvez, par exemple, mesurer l'impact de la mise en place d'un nouvel éclairage public, prendre des mesures d'extinction d'un bâtiment après certaines heures, jauger de la pertinence de travaux d'isolation...

Enfin, ensemble, nous pourrions imaginer d'autres services et les mettre en place en fonction de vos besoins.



LES IDÉES REÇUES

Le compteur Linky a fait l'objet de polémiques et de fausses informations circulant à son sujet. Risque pour la vie privée, santé et sécurité, nous apportons des réponses point par point pour vous permettre de rassurer vos agents et vos administrés.

IL PRÉSENTE UN DANGER POUR LA SANTÉ

UNE IDÉE CIRCULE SELON LAQUELLE LE COMPTEUR ÉMETTRAIT DES ONDES NOCIVES À LA SANTÉ.

C'est FAUX !

Les études menées par des laboratoires indépendants et des agences nationales de l'État ont prouvé que les émissions étaient même très inférieures à celles de la plupart des appareils de la maison : 800 fois moindres qu'un réfrigérateur ou un grille-pain et équivalentes à celles d'un chargeur de téléphone.

IL EST PAYANT ET OCCASIONNE DES SURCOÛTS

L'INSTALLATION DU COMPTEUR ÉVOLUÉ SERAIT PAYANTE ET RÉSERVERAIT DE MAUVAISES SURPRISES SUR LA FACTURE D'ÉLECTRICITÉ.

C'est FAUX !

L'installation du compteur est à notre charge, elle ne vous sera pas facturée. Quant aux consommations et à l'abonnement de votre contrat d'énergie, ils sont inchangés. Au contraire, la maîtrise de votre consommation pourra vous permettre de faire des économies.

IL PROVOQUE DES INCENDIES

LA POSE ET LE COMPTEUR AURAIENT DÉCLENCHÉ DES INCENDIES.

C'est FAUX !

Le compteur Linky fait l'objet de nombreux contrôles garantissant sa sécurité. Lors de la pose, GÉRÉDIS contrôle minutieusement le travail de ses prestataires en s'appuyant sur des standards de qualité éprouvés.

IL EST LÉgal DE REFUSER LE COMPTEUR

LES USAGERS POURRAIENT RÉGLEMENTAIREMENT S'OPPOSER À L'INSTALLATION DU COMPTEUR.

C'est FAUX !

GÉRÉDIS a l'obligation de poser l'équipement dans les foyers deux-séviens conformément au Code de l'énergie. Cependant, tous les refus seront pris en compte et donneront lieu à une phase de dialogue avec l'utilisateur.

IL COLLECTE DES DONNÉES PERSONNELLES

LE COMPTEUR COLLECTERAIT ET DIVULGUERAIT DES DONNÉES INDISCRÈTES SUR LES USAGERS.

C'est FAUX !

Il bénéficie des mêmes standards de sécurité que les banques ou la Défense nationale. Les données d'énergie mesurées sont la propriété absolue de l'utilisateur. C'est vous qui choisissez quelles données sont collectées et à qui vous souhaitez les diffuser.

ET VOUS DANS CE DÉPLOIEMENT ?

Élus et collectivités du territoire, parce que vous êtes des acteurs essentiels de la transition énergétique, vous êtes pleinement concernés par ce déploiement, aussi nous tenons à vous informer au mieux sur ses modalités pratiques.

Pour suivre le déploiement qui va s'étaler de 2021 à 2026, sur un rythme de croisière de 3 000 poses de compteurs par mois, un plan de déploiement précis a été mis en place. Il vous permet de suivre l'avancement commune par commune.

LES MODALITÉS DU DÉPLOIEMENT

AVANT L'INSTALLATION

Vos administrés seront informés en amont de notre intervention par 3 courriers d'information, accompagnés de 2 premiers livrets explicatifs.

L'INSTALLATION

La pose du compteur dure en moyenne trente minutes, une coupure d'électricité est nécessaire. A l'issue de l'installation, le technicien prend également 5 minutes pour expliquer le fonctionnement du compteur et pour remettre 2 nouveaux livrets explicatifs ainsi que la notice du compteur.

2 TYPES D'INSTALLATION POSSIBLES

■ Les poses massives dans 90 % des cas. Elles font suite à des rendez-vous spécifiques pris pour l'installation des compteurs Linky. Elles seront assurées par deux entreprises : OTI France sur le nord du territoire et PARERA Services sur le sud.

■ Les poses diffuses réalisées dans le cadre des interventions quotidiennes des équipes de GÉRÉDIS, par exemple dans le cadre d'un changement de tarif, d'un remplacement de disjoncteur ou d'un dépannage.

Les compteurs posés en diffus seront non communicants tant que le déploiement massif n'aura pas été amorcé sur la zone. Ainsi, transitoirement, le client disposera des mêmes niveaux de services qu'avec l'ancien compteur. Puis dès l'arrivée de la pose massive sur sa zone, le compteur deviendra automatiquement communicant sans qu'aucune opération ne soit nécessaire. Nous informerons le client qu'il bénéficie alors de tous les nouveaux services associés au nouveau compteur.



LA MISE EN ŒUVRE DES CONCENTRATEURS

L'installation des concentrateurs dans les postes de distribution sera réalisée :

■ par **BOUYGUES ÉNERGIES SERVICES** pour les postes hauts (64 % des poses)



■ par **GÉRÉDIS** pour les postes bas (36 % des poses)



LE PLAN DU DÉPLOIEMENT

La carte et les dates de déploiement sur votre commune sont disponibles sur le site Internet www.linkygeredis.fr.



Dès l'année précédant le lancement des opérations sur votre commune nous reviendrons vers vous pour vous transmettre les supports d'information et les détails importants du déploiement sur la commune (rythme et cartographie).

LES SUPPORTS DE COMMUNICATION

Voici une synthèse du dispositif d'information client que nous avons souhaité le plus complet possible :

- 3 courriers d'information ;
- 4 livrets explicatifs ;
- site internet dédié
- des points de contacts directs, dédiés et gratuits pour échanger avec nos équipes :



mail : linky@geredis.fr
téléphone : 0 801 90 22 04
(services & appels gratuits)

GÉRÉDIS ACCOMPAGNE LES TERRITOIRES

Nous avons pris un soin particulier à diffuser des informations claires, en préparant des supports qui vous sont spécifiquement destinés.



■ Réunions d'échanges pour la préparation en amont du déploiement. Deux sessions organisées en 2019 et 2021 pour chacune des 8 intercommunalités du territoire.



■ Une vidéo de présentation du projet, que vous pourrez diffuser lors de votre conseil municipal.



■ Des articles mis à disposition pour vos bulletins municipaux.



■ Une ligne téléphonique qui vous est dédiée : **0 801 90 23 40** (services & appels gratuits).

Cette stratégie et ce plan de communication ont été élaborés en 2018 au sein d'un groupe de travail Linky SIEDS composé d'élus du territoire, des services du SIEDS et GÉRÉDIS. Engagés dans les instances du Syndicat d'énergie des Deux-Sèvres (le SIEDS), vous pourrez participer au pilotage du projet et y suivre l'actualité de son déploiement. Par ailleurs, fidèle à son esprit d'ouverture, GÉRÉDIS se tient à votre disposition pour répondre à vos questions et à celles de vos administrés.



DES AGENCES D'ACCUEIL

En cohérence avec nos valeurs de proximité, les entreprises de pose OTI France (au nord) et PARERA Services (au sud) disposent d'une agence d'accueil physique sur leur zone de déploiement. Elle est à la fois destinée aux clients qui peuvent y rencontrer ces entreprises pour échanger et recueillir des informations, et aux techniciens qui l'utilisent comme centre logistique.



FABRICATION FRANÇAISE

Les compteurs Linky GÉRÉDIS sont fabriqués dans 4 sites de l'Ouest de la France.



RECYCLAGE INTÉGRÉ

Quel est le devenir des compteurs déposés ? Leur prise en charge est intégrée dans la démarche de renouvellement. Ils sont démontés et leurs éléments sont recyclés au maximum des possibilités en Deux-Sèvres par des structures d'insertion par l'activité économique.

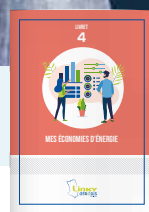
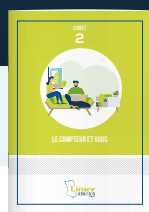
CYCLE DE RENOUELEMENT NATUREL



Dans les foyers, le parc des compteurs d'énergie est régulièrement renouvelé. C'est le cas pour celui du gaz (tous les 20 ans) et de l'eau (tous les 15 ans). Il en va de même pour les compteurs électriques.



Linky GÉRÉDIS, générateur de proximité



1 LIVRET ÉLUS ET COLLECTIVITÉS & UNE GAMME DE 4 LIVRETS DESTINÉS AUX USAGERS

À chaque étape du projet Linky GÉRÉDIS, un document, pour toujours mieux vous accompagner !

NOUS CONTACTER

 linky@geredis.fr

 17 rue des Herbillaux - CS 18840
79028 NIORT CEDEX

 www.linkygeredis.fr

 **0 801 90 23 40** Service & appel gratuits

ligne clients
0 801 90 22 04 Service & appel gratuits



Gestionnaire du réseau de distribution d'électricité du SIED, GÉRÉDIS réalise les raccordements, le dépannage, le relevé des compteurs et toutes les interventions techniques. GÉRÉDIS a pour mission d'assurer de manière objective, transparente et non discriminatoire l'accès au réseau et de garantir la qualité de votre alimentation en électricité quel que soit votre fournisseur d'énergie.
GÉRÉDIS Deux-Sèvres - CS 18840 - 79028 NIORT CEDEX
SASU au capital de 35 550 000 € - RCS Niort 503 639 643